

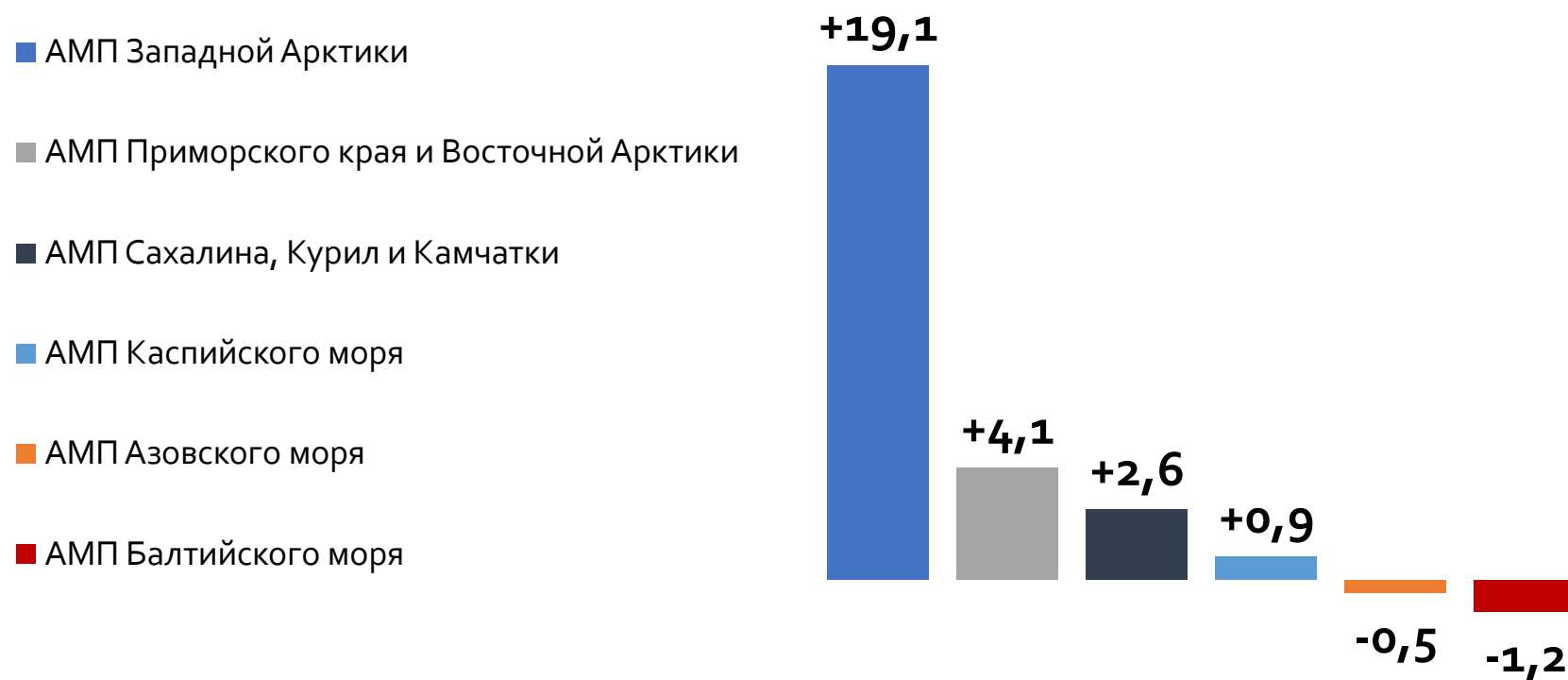


АТП
АРХАНГЕЛЬСК

МОРСКИЕ ПОРТЫ АРКТИКИ КАК ПОТЕНЦИАЛЬНЫЙ ДРАЙВЕР РАЗВИТИЯ ТРАНСПОРТНОЙ СИСТЕМЫ РОССИИ

АРКТИКА ПРИРАСТАЕТ ГРУЗАМИ

Прирост грузооборота российских портов (2018 к 2017, в млн тонн)



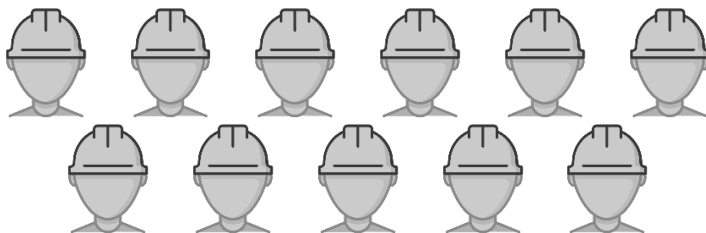
ПОЧЕМУ ПОРТЫ?

Рабочие места

Стивидорная
компания



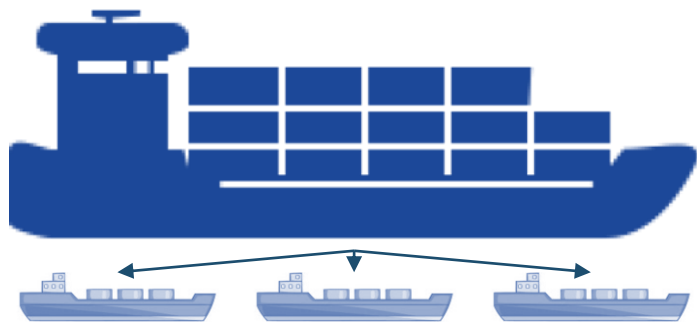
Другие отрасли
экономики



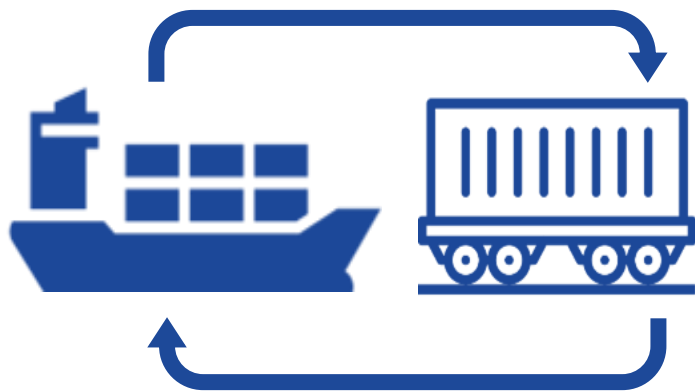
Доход



МУЛЬТИМОДАЛЬНАЯ ЛОГИСТИКА



Развитие перевозок «река-море»,
рост грузооборота внутренних
водных путей:
Северная Двина, Обь, Енисей, Лена



Создание единого цикла
контейнерооборота
«СМП – Транссиб» и минимизация
порожних пробегов контейнеров

АРКТИКА БЛИЖЕ, ЧЕМ КАЖЕТСЯ



ПОРТ АРХАНГЕЛЬСК

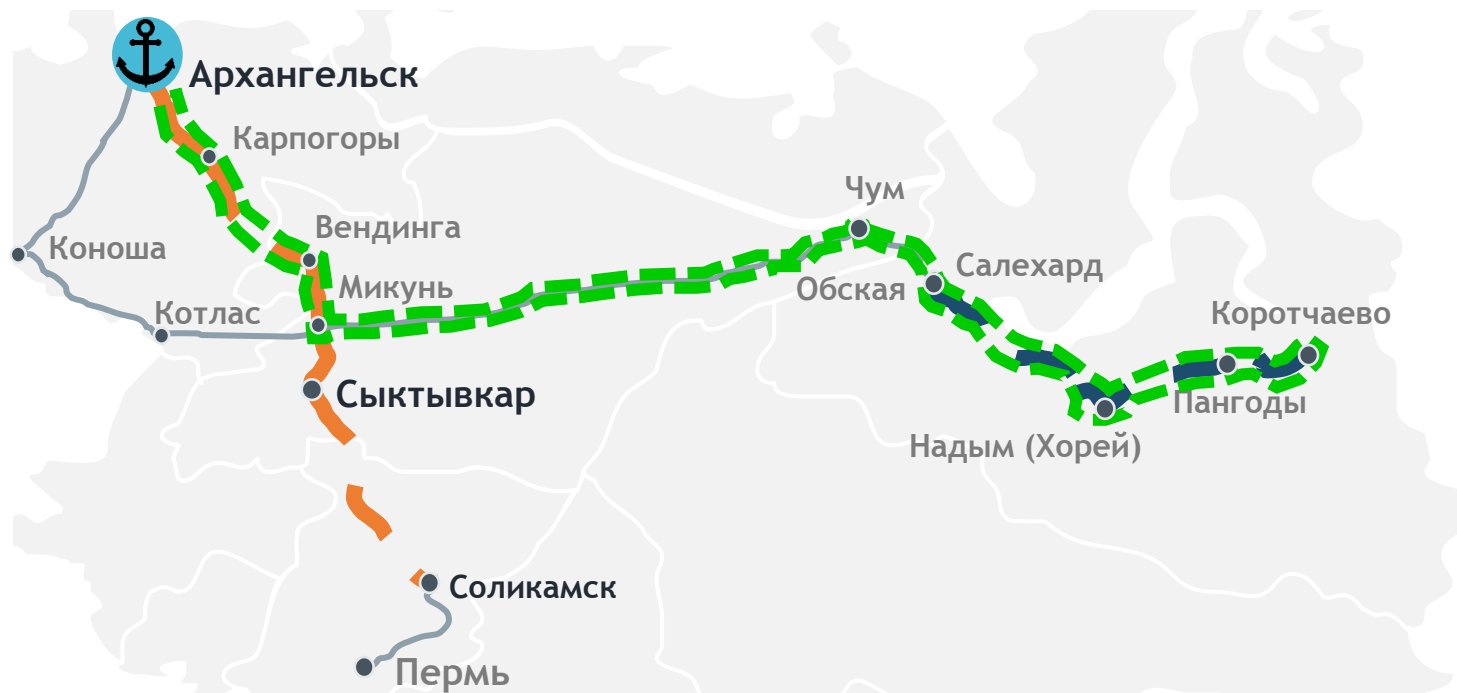
- » Универсальный порт с круглогодичной навигацией
- » 6 крупных стивидоров
- » 11.5 млн тонн в год — совокупные портовые мощности
- » Прямое сообщение с центральными регионами по железной и автомобильной дороге
- » Потенциал Северной железной дороги: **30 подвижных составов в день**
- » Федеральная трасса М-8 «Холмогоры» Москва — Архангельск (1 200 км)



АРХАНГЕЛЬСК И АРКТИКА

СЕГОДНЯ	ЗАВТРА
ИСПОЛЬЗОВАНИЕ ДЕЙСТВУЮЩИХ МОЩНОСТЕЙ	ГЛУБОКОВОДНЫЙ РАЙОН
<ul style="list-style-type: none">• Перевалка в биг-бегах, контейнерах• Перевалка наливных грузов через специализированный терминал• Макс. расчетное судно — Handysize (30 000 DWT)	<ul style="list-style-type: none">• 6 терминалов (минеральных удобрений, продуктов и газового конденсата, металлогрузов, генеральных и контейнерных грузов, навалочных грузов, лесных грузов)• Макс. расчетное судно — Post-Panamax (100 000 DWT)• Подъездная инфраструктура• Преференции для инвесторов в арктические проекты
ПРОЕКТНАЯ ЛОГИСТИКА	
<ul style="list-style-type: none">• Опыт снабжения арктических проектов<ul style="list-style-type: none">▪ Арктик СПГ-2▪ Ямал СПГ▪ Приразломная• Опыт навигации на мелких водах, в сложных погодных условиях• Проекты на СМП<ul style="list-style-type: none">▪ Рыба с Дальнего Востока▪ Пиломатериалы в Китай	

СИНЕРГИЯ АРКТИЧЕСКИХ ПРОЕКТОВ



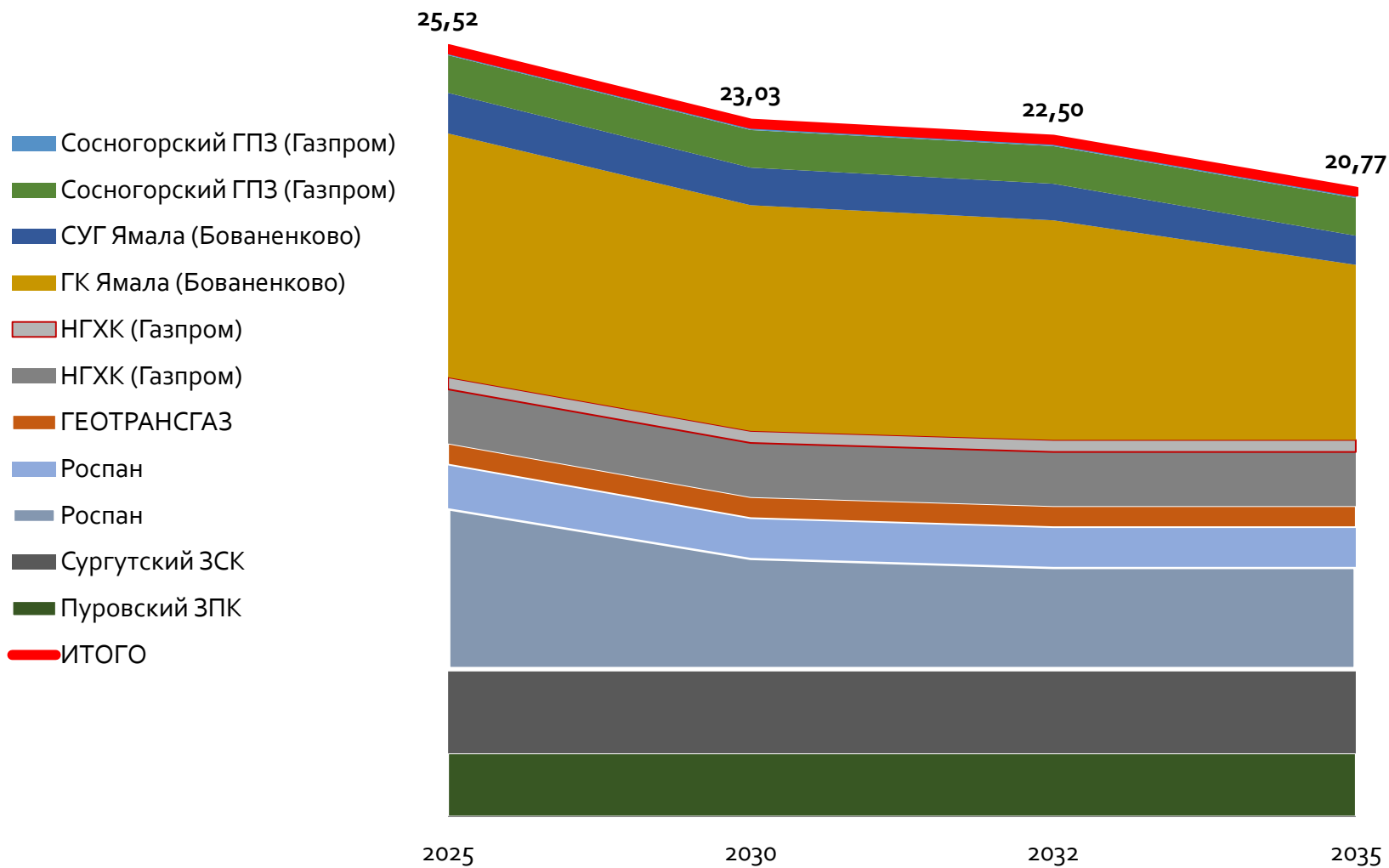
Направление	Расстояние, км	Отклонение от лучшего, км
Н. Уренгой — Архангельск через СШХ и БКМ	2 300	1 469
Н. Уренгой — Усть-Луга через СШХ	3 248	521
Н. Уренгой — Архангельск текущий	3 769	0
Н. Уренгой — Усть-Луга текущий	3 971	-202

Сургут — Архангельск через СШХ и БКМ	2 929	132
Сургут — Архангельск текущий	3 061	0
Сургут — Усть-Луга текущий	3 263	-202

Направление	Расстояние, км	Отклонение от лучшего, км
Лимбей — Архангельск через СШХ и БКМ	2 397	1 196
Лимбей — Усть-Луга через СШХ	3 345	248
Лимбей — Арх действующий	3 593	0
Лимбей — Усть-Луга действующий	3 795	-202

Нижневартовск — Архангельск через СШХ и БКМ	3 031	246
Нижневартовск — Архангельск текущий	3 277	0
Нижневартовск — Усть-Луга текущий	3 479	-202

ГРУЗОВАЯ БАЗА

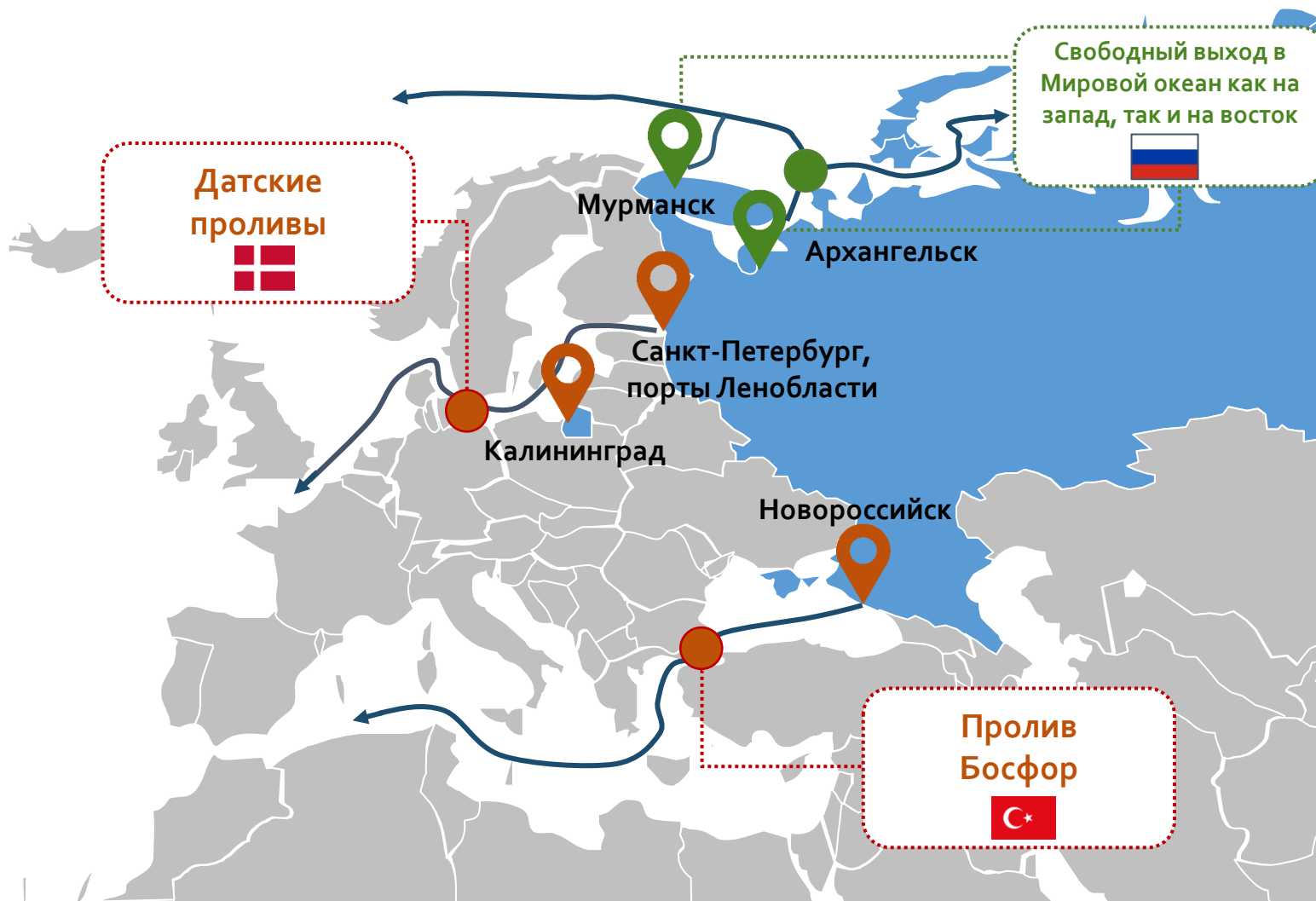


АНАЛИЗ ЭФФЕКТИВНОСТИ МАРШРУТОВ

Порт	Архангельск (тек. маршрут)	Архангельск + СШХ + БКМ	Усть-Луга (тек. маршрут)	Усть-Луга + СШХ	Высоцк	Высоцк + СШХ	Порвоо
Ст. отправки							
Н. Уренгой							
Ветласян (только БКМ)				-		-	
Обская (только БКМ)				-		-	
Сургут	Только глубоководный	Только глубоководный		-		-	
Лимбей						-	
Нижневартовск	Только глубоководный	Только глубоководный		-		-	

Сравнение нэтбеков по методу тарифообразования по прейскурранту 10-01 (очищенный от скидок)

КЛЮЧЕВЫЕ ХАБЫ ЕВРОПЕЙСКОЙ ЧАСТИ РОССИИ



Спасибо за внимание!



АО «Арктический транспортно-промышленный узел «Архангельск»

Сергей Кокин, генеральный директор

+7 (495) 740-59-80

info@atpu.ru

www.atpu.ru